

VÝKAZ VÝZTUŽE					
POL.	Č.	Δ	ΔELKA	POČET	10 505 (R)
		mm	m/1ks	ks	R8 R16
1	R16	2,80	30		84
2	R16	1,47	30		44
3	R16	1,23	30		37
4	R16	1,30	37		48
5	R16	1,76	9		16
6	R16	1,76	9		16
7	R16	1,40	6		8
8	R16	1,37	4		5
9	R16	5,46	26		142
10	R8	0,62	111	69	
11	R16	1,55	6		9
CELKOVÁ DÉLKA [m]				69	410
HMOTNOST 1m [kg]				0,395	1,578
HMOTNOST CELKEM [kg]				27	647
HMOTNOST CELKEM 1 ÚP [kg]					674
HMOTNOST CELKEM 2 ÚP [kg]					1348

BETON DLE ČSN EN 206+A1:
ŮLOŽNÉ PRAHY C30/37 – XF2, XD1 – cl 0,4 – Dmax 22 – S3
– MAX. PRŮSAK 20 mm PODLE ČSN EN 12390-8

VÝZTUŽ:
B500B dle ČSN 42 0139

KRYTÍ MINIMÁLNÍ 40 mm
JMENOVITÉ 50 mm

VŠECHNY HRANY BUDOU ZKOSENY TROJÚHELNÍKOVOU LIŠTOU VLOŽENOU DO BEDNĚNÍ

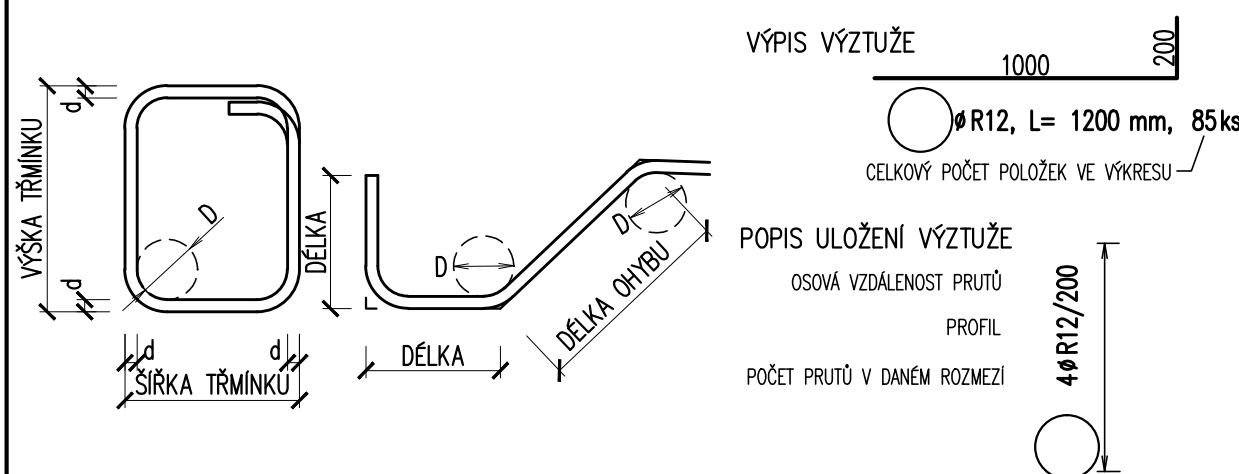
- POZNÁMKY:
1. POKUD NENÍ UVEDENO JINAK, VŠECHNY VIDITELNÉ HRANY BUDOU ZKOSENY TROJÚHELNÍKOVOU LIŠTOU 20x20 VLOŽENOU DO BEDNĚNÍ.
 2. JEDNOTLIVÉ POLOŽKY BUDOU, NENÍ-LI UVEDENO JINAK, ROZMÍSTOVÁNY OD KRAJŮ DLE HODNOTY KRYTÍ.
 3. ŮLOŽNÉ PRAHY BUDOU VYROBENY JAKO PREFABRIKÁTY.
 4. TVAR A VÝZTUŽ ŮLOŽNÝCH PRAHŮ NA O1 A O2 JSOU ZRCADOVĚ SYMETRICKÉ.
 5. MONTÁŽNÍ ŮCHYT VČ. JEJICH KŮTEVNÍ VÝZTUŽE BUDOU NAVRŽENY V RÁMCI POMOCNÉ VÝZTUŽE ZHOTOVITELE DLE JEHO ZVYKLOSTÍ.
 6. NÁVRH MONTÁŽNÍCH ŮCHYTŮ, PŘÍPADNÁ ŮPRAVA MÍST PO ODSTRANĚNÍ ŮCHYTŮ A TECHNOLOGIE ŮSAZENÍ BUDE SCHVÁLENA INVESTOREM.

OBJEM BETONU 2 ŮLOŽNÝCH PRAHŮ: 2x3,0 = 6,0 m³

HMOTNOST ŮLOŽNÝCH PRAHŮ:

O1=O2: 3,0x2,5 = 7,5 t

VÝZTUŽ KŮTOVÁNA NA VNĚJŠÍ ROZMĚR DLE ČSN EN ISO 3766 (METODA A)



NEJMENŠÍ VNITŘNÍ PRŮMĚRY ZAKŘIVĚNÍ VÝZTUŽE DLE ČSN EN 1992-1-1

PRO ŮHYBY, HÁKY A SMÝČKY:

d	=<16 mm	16 mm
D	4d	7d

Ministerstvo dopravy Státní fond dopravní infrastruktury		Paré:	
Jiná ověření:		Razítko oprávněné osoby:	
Orientační schéma:		Datum:	
Podpis:		Datum:	
Revize:	Datum:	Popis:	Kontroloval:
[000]	[10.02.2022]	[Definitivní odevzdání dokumentace]	[Ing. Libor Marek]
Stavebník/Investor: Správa železnic, státní organizace			
Adresa: Dílažďená 1003/7, 110 00 Praha 1			
Zástupce investora: Stavební správa západ			
Adresa: Sokolovská 1055/278, 100 00 Praha 0			
Zhotovitel díla:		TOP CON SERVIS s.r.o.	
Adresa:		Ke Stírce 1824/56, 182 00 Praha 8	
Kontakt:		T: +420 284 021 740 E: topcon@topcon.cz	
Zhotovitel objektu:		TOP CON SERVIS s.r.o.	
Adresa:		Ke Stírce 1824/56, 182 00 Praha 8	
Kontakt:		T: +420 284 021 740 E: topcon@topcon.cz	
Hlavní projektant (HIP):		Ing. Stěpán Jakeš	
Specialista:		Ing. Libor Marek	
Název stavby/akce:		Rekonstrukce mostu v km 3,286 trati 0671 Řetenice (mimo) - Úpořiny (mimo)	
Označení investora:		S631900247	
Označení zhotovitele:		38-21	
Název části:		Mosty	
Označení části:		D.2.1.4	
Název objektu/dílní části:		Rekonstrukce mostu	
Označení objektu/komplexu:		SO 20-01	
Název přílohy:		ŽB Ůložné prahy - tvar a výztuž	
Číslo přílohy:		2 0.6.3	
Název dílní části přílohy:		Zpracovatel přílohy:	
Odpovědný projektant:		Ing. Michaela Zdražilová	
Ing. Stěpán Jakeš		Měřítka: 1:50,1:25	
Formáty: 8A4		Stupeň dokumentace:	
Kraj:		TUDU:	
Ústecký		0671 04	
Smluvní datum zpracování:		12/2021	
Ověření stavby:		Stupeň dokumentace: Číslo:	
[Prostor pro další informace]		[Prostor pro další informace]	